

GLUMA®

Application Guide



Használati útmutató

Intraorális javítások a GLUMA® Bond Universallal

Giving a hand to oral health.



KULZER
MITSUI CHEMICALS GROUP

Tartalom

01 Az intraorális helyreállítások hatékonysága p. 03

02 Miért ideális a Gluma Bond Universal az intraorális helyreállításokhoz? p. 04

03 Intraorális helyreállítások: Szilikát/üvegkerámia felület sérülése p. 06

04 Intraorális helyreállítások: Kompozit felületek sérülései p. 08

05 Intraorális helyreállítások: fémkerámia híd javítása p. 10

Gyakran feltett kérdések p. 14

01

Az intraorális helyreállítások hatékonysága

Tudta?

A rögzített pótlások helyi hibái, például a leplezőanyag törése, lepattanása gyakran azt eredményezik, hogy a teljes pótlást cserélni kell. Mivel minden egyes csere alkalmával csökkenhet az ép foganyag mennyisége, a fix pótlások hibáinak intraorális javítása a leginkább kívánatos módszer. A legújabb klinikai vizsgálatok szerint ezek a helyreállítások segítenek megőrizni az ép fogszövetet, és így meghosszabbítható a restauráció élettartama is.



02

Miért ideális a Gluma Bond Universal az intraorális helyreállításokhoz?

Az intraorális javítások legfontosabb kérdése, hogy az adhezív vajon kompatibilis-e a különböző anyagokkal. A pótlás minőségétől függően tapadásnak kell létrejönnie a fog- és egyéb fogászati anyagok, a fém, a kerámia, vagy akár a kompozit felületén. A GLUMA Bond Universal használata a legtöbb fogászati anyag esetében mindössze egyetlen palackot igényel, ezért nincs szükség különböző javító készletekre. Az univerzális kötőanyaggal rendelkező GLUMA Bond Universal már néhány perc alatt lehetővé teszi a sérült direkt és indirekt restaurációk - például koronák, hidak, inlay-ek – helyreállítását!

A következőkben megmutatjuk Önnek, hogy ez hogyan történik.



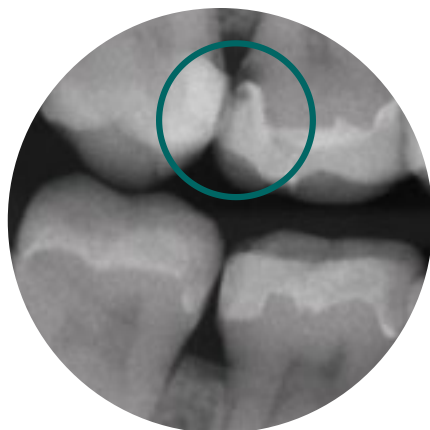
Az Ön előnyei

- A GLUMA Bond Universal megbízhatóan és hosszú távon nagy kötési szilárdságot biztosít bármilyen javítandó fogászati anyag esetében
- Nincs szüksége különböző javító készletekre! A legtöbb fogászati anyag esetében dolgozhat csupán egyetlen palackkal.
- Nem kell alkalmaznia a veszélyes hidrofluor savat a beteg szájában! Használja intraorálisan a GLUMA Ceramic Primert a szilikát kerámia szilánizálásához, a GLUMA Bond Universal előtt.
- A legmagasabb minőségi színvonalon, ugyanakkor minimálinvazív módon kezelheti a pácienseit, és még a költségei is jelentősen csökkenni fognak!

Intraorális helyreállítások

03

Intraorális helyreállítások: Szilikát/üvegkerámia felület sérülése



1. Kiindulási állapot:

A 16-os fogat kerámia inlay-jel pótoltuk, disztálisan szekunder szuvasodás jelei láthatóak. Szuvasodás a 17-es fogban.



A 17-es fogban meziálisan erősen elszíneződött szuvas kavitás látható, az üreg az interproximális felület felé nyitott.



2. A 16-os fog, miután a szilikát kerámia betét alatti szekunder kárieszt eltávolítottuk. A 17-es fogat korábban helyreállítottuk Gluma Bond Universal és kompozit felhasználásával. Szekcionált matricát alkalmaztunk a megfelelő kontaktpont kialakításához. A kerámiát egy finom gyémántfűrő segítségével felérsítettük - alternatív megoldás: a kerámia felület intraorális homokszórással való kezelése.



3. Szelektív savazás GLUMA Etch géll használatával.



4. Csak a kerámia inlay felületén alkalmaztuk a Gluma Ceramic Primert.



GLUMA Bond Universal

- Lehetővé teszi a fogmegtartó kezelést.
- Ne használjon veszélyes hidrofluorsavat intraorálisan a szilikát/üvegkerámia esetében!



GLUMA Ceramic Primer



GLUMA Bond Universal



5. A teljes üreg fényes felületű, miután a Gluma Bond Universalt felvitték, szárították és polimerizálták.



6. A javítás elkészítése Charisma Classic használatával. A 16 és 17-es fogak a helyreállítás után.



Charisma Classic – fényrekötő, radiopaque, mikorohibrid kompozit

04

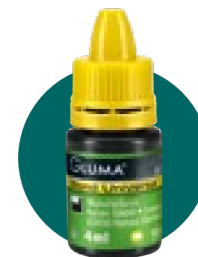
Intraorális helyreállítások: Kompozit felületek sérülései



1. Kiindulási állapot:
lepattant kompozit restauráció.



2. A törött felületet felérdesítése finom gyémántfúróval.



GLUMA Bond
Universal



3. A Gluma Universal Bondot 20 másodpercen keresztül finoman bedörzsöljük.



Tipp: Kavitástól függően használja a különböző méretű applikátorokat: nagyobb kavitáshoz a pirosat, kisebbhez a zöldet!



4. A restauráció Charisma Topaz alkalmazása után.



5. A művelet befejezése,
a helyreállított felület polírozása.



A GLUMA Bond Universal alkalmas

- A kompozit restaurációk minimálinvazív helyreállítására.
- Minél több ép fogszövet megtartására.
- A restauráció élettartamának növelésére.

05

Intraorális helyreállítások: fémkerámia híd javítása



Dr. Ulf
Krueger-Janson
(Frankfurt,
Németország)
jövöltából

1. Kiindulási állapot:

lepattant kerámia leplezés fémkerámia híd felületről. A felületet finom gyémántfúróval érdesítettük. Alternatív megoldásként a felület intraorális homokszórással is kezelhető.

2. Homokfúvott felület.

3. Gluma Ceramic Primer használata a szilikát/üvegkerámia felület előkezelésére. A GLUMA Bond Universal applikációja, szárítás és polimerizáció.



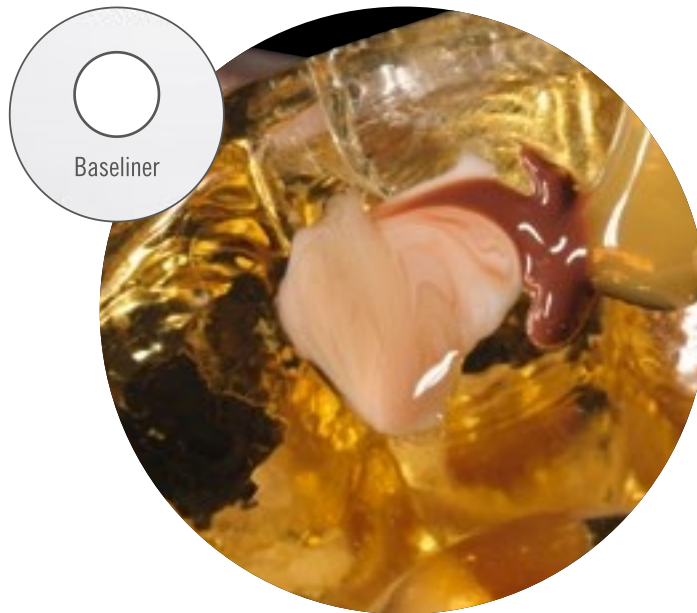
Tipp: A homokfúvó használata nem kötelező, de elősegíti a nagyobb kötőerő kialakulását.



GLUMA Ceramic
Primer



GLUMA Bond
Universal



Baseliner



Tipp: A szürkés fém maszkolásához használja a Charisma Opal Flow Baseliner árnyalatát!

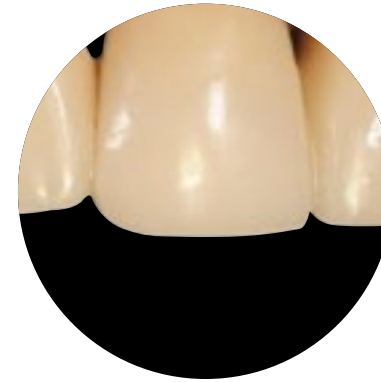




4. A látszó fémfelület maszkolása Charisma Opal Flow Baseline árnyalatával.



5. A helyreállítás Charisma Topaz tömőanyag felhasználásával, majd polírozás.



6. A helyreállított felület.



GLUMA Bond Universal

- Lehetővé teszi az indirekt restaurációk javítását (fémkerámia, teljes kerámia vagy cirkónium restaurációk).
- Növeli a restauráció élettartamát.
- Segít elkerülni a szükségtelen költségeket.



GLUMA Ceramic
Primer



GLUMA Bond
Universal



Gyakran feltett kérdések



Gyakran feltett kérdések

Milyen felületeken használható a Gluma Bond Universal?

A Gluma Bond Universal a következő felületeken alkalmazható sikerrel: cirkónia, nemes- és nem nemes fémek, valamint kompozitok/kompomerek. A szilikát/üvegkerámia esetében a jobb tapadás érdekében alkalmazza a GLUMA Ceramic Primer-t a törött kerámia felületre, még a Gluma Bond Universal felvitele előtt.

Mikor van szükség szilanizálásra a Gluma Universal Bond használata előtt?

A Gluma Bond Universal csak szilikát/üvegkerámia esetében igényel Gluma Ceramic Primer-t.

Miért van szükség szilanizálóra a szilikát/üvegkerámia felületek esetében?

Az Erlangen Egyetem egy független tanulmánya kimutatta, hogy az univerzális bondokkal sokkal nagyobb kötőerő érhető el, ha a szilikát/üvegkerámia felületet extra szilánnal kezeljük. A szilikát/üvegkerámiákhoz való kötéshez a kerámia felületet mindig további szilánnal kell előkondicionálni, ezért a Gluma Bond Universal alkalmazása előtt a Gluma Ceramic Primer-t kell használni a törött kerámia felületre.¹

A Ceramic Primer külön is megvásárolható?

Igen, a Gluma Ceramic Primer utántöltőként is megvásárolható 1x4ml kiszerelésben. (Cikkszám: 66061425)

Milyen javítási szituációk igényelnek foszforsavas maratást a GLUMA Bond Universal használata előtt?

Néhány fogorvos a javítás előtt foszforsavval kezeli a restauráció felületét.

Ez akkor lehet indokolt, ha a törött felület szilikát/üvegkerámia vagy kompozit.

Ha a javítandó felület fémből vagy cirkóniából készül, a felületet soha nem szabad foszforsavval kezelni!

A fém- és cirkóniafelületekhez való kötődés az MDP-monomer foszforcsoportjain keresztül történik meg, amely szintén a GLUMA Bond Universal összetevője.

Ha a fém vagy cirkónia felület előzetesen érintkezésbe került a foszforsavval, akkor foszfáttal szennyezetté válik, ez pedig lehetetlenné teszi az MDPmonomer foszforcsoportjainak a felülethez való kötődését.

Gyakran feltett kérdések

Mikor végezhető el az intraorális javítás, és mikor kell a restaurációt lecserélni?

A müncheni Egyetemen egy nemrégiben megjelent cikk a 4 defektív helyreállítási lehetőséget definiált:

- 1.** Intraorális javításra adhat okot egy kisebb hiányosság, amely kezeletlenség esetén sem okozna hátrányt a beteg számára. Például a restauráció elszíneződése vagy egy apró marginális elváltozás.
- 2.** A restauráció „felújítása” szóba jöhet akkor is, ha a probléma hozzáadott rekonstrukciós anyag nélkül megoldható. Például a túlnyúlások eltávolítása, az elszíneződött szélek polírozása, a kisebb üregek vagy pórusok lezárása.
- 3.** Az intraorális javítás akkor válik indokolttá, amikor a restauráció olyan lokális hiányosságokkal bír, amelyek helyreállító anyag hozzáadását igénylik. Javítást kell végezni, ha a kezeletlen hibák továbbromláshoz vezetnek. Például a tömésszéleken lokalizált szomszédos kárieszek vagy a környező fogak törései, a szegélyek közötti különbségek.
- 4.** Cseréljük le a restaurációt általános vagy súlyos, de mindenképpen kezelést igénylő probléma esetén. Cserére szorul a restauráció akkor is, ha a hiba nem elérhető helyen található vagy nem ésszerű szájbán helyreállítani. Például erős fogszuvasodás vagy időközben fellépő foghiányok esetén.²

Milyen előnyökkel jár a Gluma Bond Universal rendszer használata szilikát/üvegkerámiák intraorális javítása esetén?

A szilikát/üvegkerámiából készült indirekt restaurációk esetében a kerámia felületet hidrofluorsavval kell kezelni, majd szilánnal, például Gluma Ceramic Primer-rel.

Csak extraorális esetben használható biztonságosan a kerámiák maratásához alkalmazott hidrofluorsav! A hidrofluorsav intraorális alkalmazása magában foglalja a nyálkahártyaszövet súlyos nekrozisának kockázatát, vagy akár a csont nekrozisát is. Amennyiben a szilikát/üvegkerámia intraorális javításánál elkerülhetetlen hidrofluorsav alkalmazása, kiemelten fontos szorosan illeszkedő kofferdam gumit használni, és a savakat különös gondossággal kell kezelni! Ez a kockázat elkerülhető? Igen, a Gluma Bond Universal rendszernek köszönhetően nem szükséges a szilikát/üvegkerámia intraorális javításához a hidrogén-fluorid veszélyes használata. A Gluma Ceramic Primer használata és a Gluma Bond Universal alkalmazása a kerámia felületen elegendő.

Gyakran feltett kérdések

Milyen előkészítésre van szükség preparáció vagy a fog esetében a restauráció javítása során?

Finom gyémántfűrő vagy intraorális homokfúvó segítségével érdesítse fel a javítandó felületet.

Alaposan öblítse le és szárítsa meg olajmentes levegővel Szilikát és üvegkerámia esetén a felújítási felületet előkezelní kell a Gluma Ceramic Primer-rel. Ezután a Gluma Bond Universal-t 20 másodpercig enyhén dörzsölje, majd 10 másodpercig szárítsa, majd polimerizálja.

Mi történik, ha a Gluma Ceramic Primer véletlenül érintkezésbe kerül a fog felületével?

Ne alkalmazza a Gluma Ceramic Primer-t a zománcra vagy a dentinre, mert azzal csökkenti a bond és a fog közötti kötőerőt. Használjon vékony ecsetet (például zöld applikátor csúcsunkat) a keskeny üregek helyreállításához. Ha véletlenül beszennyezi a fog felületét a Gluma Ceramic Primerrel, akkor a használati utasításban leírtak szerint öblítse le vízzel és szárítsa a felületet, mielőtt elkezdi a bondozási műveletet.

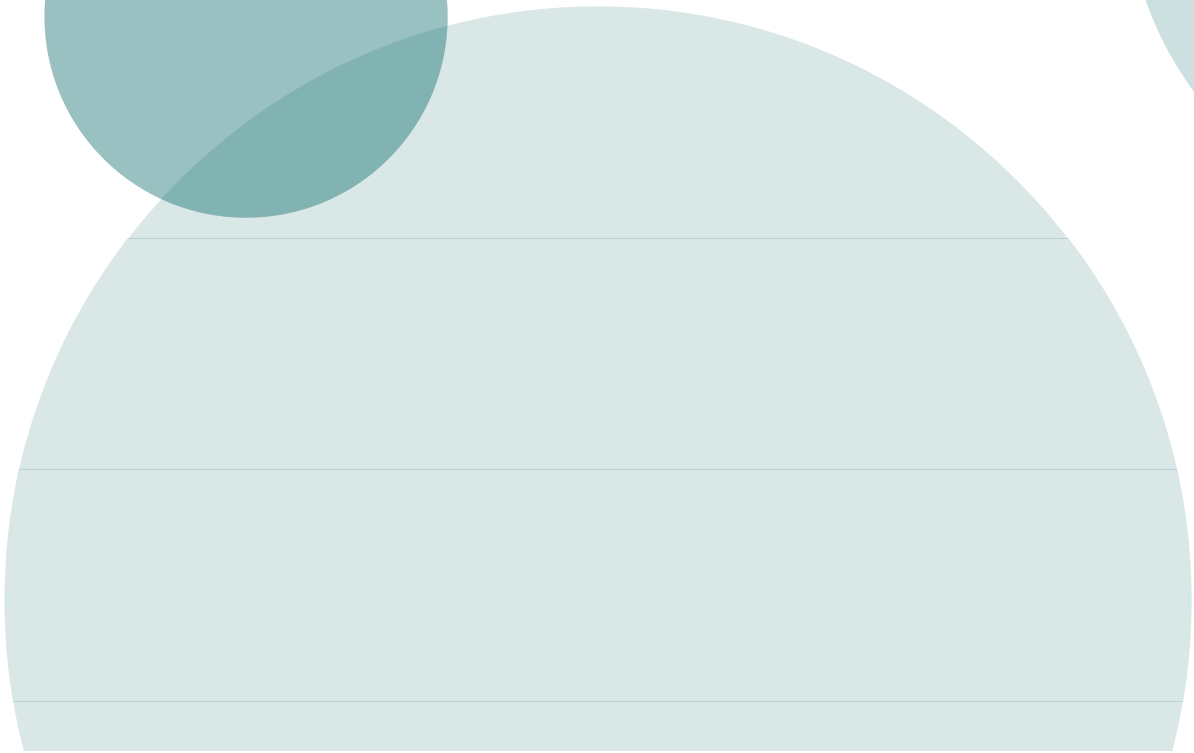


¹ Zorzin J, Wendler M, Belli R, Petschelt A, Lohbauer U: Tensile bond strength of universal adhesives to lithium disilicate ceramic. Poster 62 at the European Dental Materials Meeting, 2015.

² Hickel R, Brühaver K, Ilie N: Review. Repair of restorations – Criteria for decision making and clinical recommendations. Dent Mat 29, 2013:28-50.



GLUMA®



The background is a solid teal color with three large, overlapping circles of varying shades of teal. One circle is in the upper center, another is in the lower left, and they overlap in the middle. A third, larger circle is partially visible on the left side, overlapping the other two.

Kulzer Magyarország
1143 Budapest
Stefánia út 101-103.
info@mykulzer.hu
www.mykulzer.hu